



CARRIL DE RODILLOS BU50

Vías de rodillos deslizantes y desviadores para palés semipesados y pesados

Descripción del producto

Beneficio para el cliente

- Uso universal
- Posibilidad de diferentes pasos entre rodillos

Aplicaciones

- Adecuado para cargas a transportar semipesadas y pesadas
- Vías inclinadas y funcionamiento por empuje
- Guías laterales

Propiedades

- Perfil de acero zincado
- Rodillos remachados en el perfil, pernos remachados 8 mm
- Rodillos transportadores utilizados Plataforma 1700:
 - Rodillos transportadores de plástico (Ø 50 mm) con o sin aleta de guiado; capacidad de carga estática: 300 N / capacidad de carga dinámica: 400 N
 - Rodillos transportadores con tubo de acero (Ø 50 mm); capacidad de carga estática: 1200 N / capacidad de carga dinámica: 1600 N

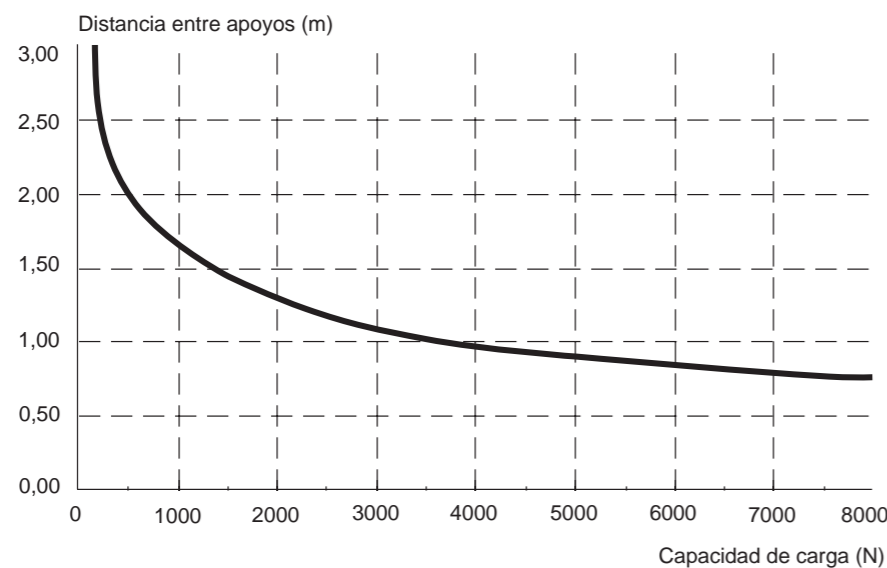
Datos técnicos

Datos técnicos generales

| | |
|-----------------|---------------------|
| Material | Acero, zincado |
| Grosor de pared | 2,5 mm |
| Paso estándar | 52, 78, 104, 156 mm |

Capacidad de carga

Diagrama de carga (flexión de la carga superficial 2 mm)



Número de referencia

Por favor, póngase en contacto con su asesor de Interroll.

Versión

- Rodillo transportador de plástico sin aleta de guiado
- Rodillo transportador de plástico con aleta de guiado
- Rodillo transportador de acero

Medidas

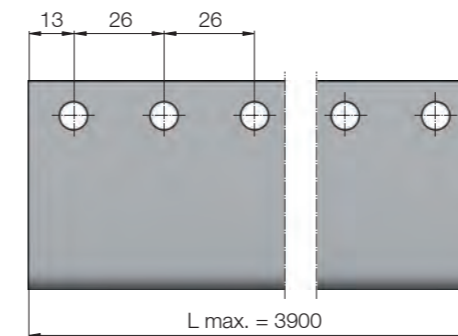


Fig.: Medidas Carril de roldanas

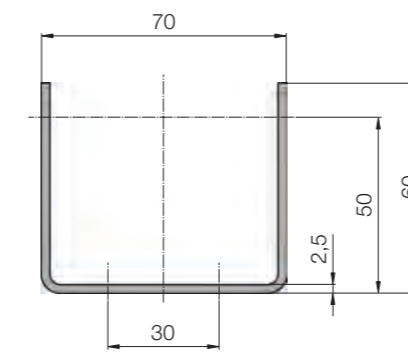
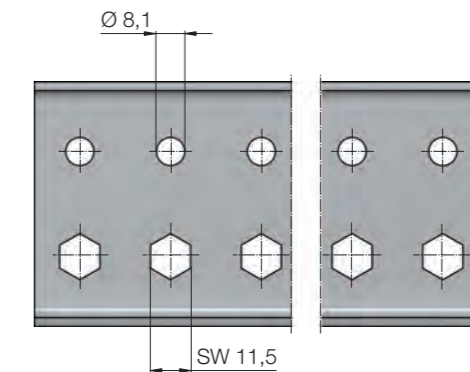


Fig.: Medidas Perfil de acero

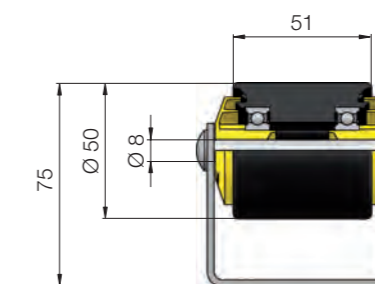


Fig.: Medidas con rodillo transportador de plástico sin aleta de guiado

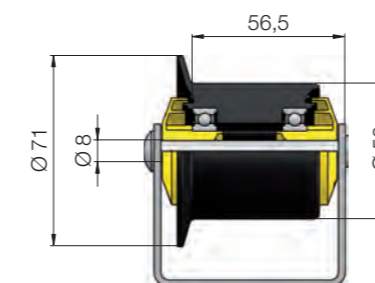


Fig.: Medidas con rodillo transportador de plástico con aleta de guiado

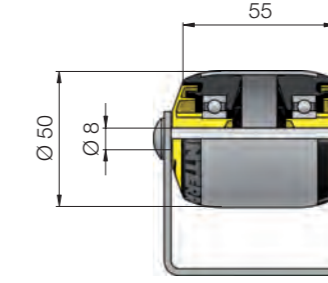


Fig.: Medidas con rodillo transportador de acero